

# 島根県立安来高等学校 学校説明会

いつだって、  
可能性は無限大。

安高 × ズブン = ∞







# 高校を選ぶときに 考えなければいけないことは

あなた自身が将来、  
どんな大人になりたいか  
どんな毎日を送りたいか  
どんな社会人になりたいか



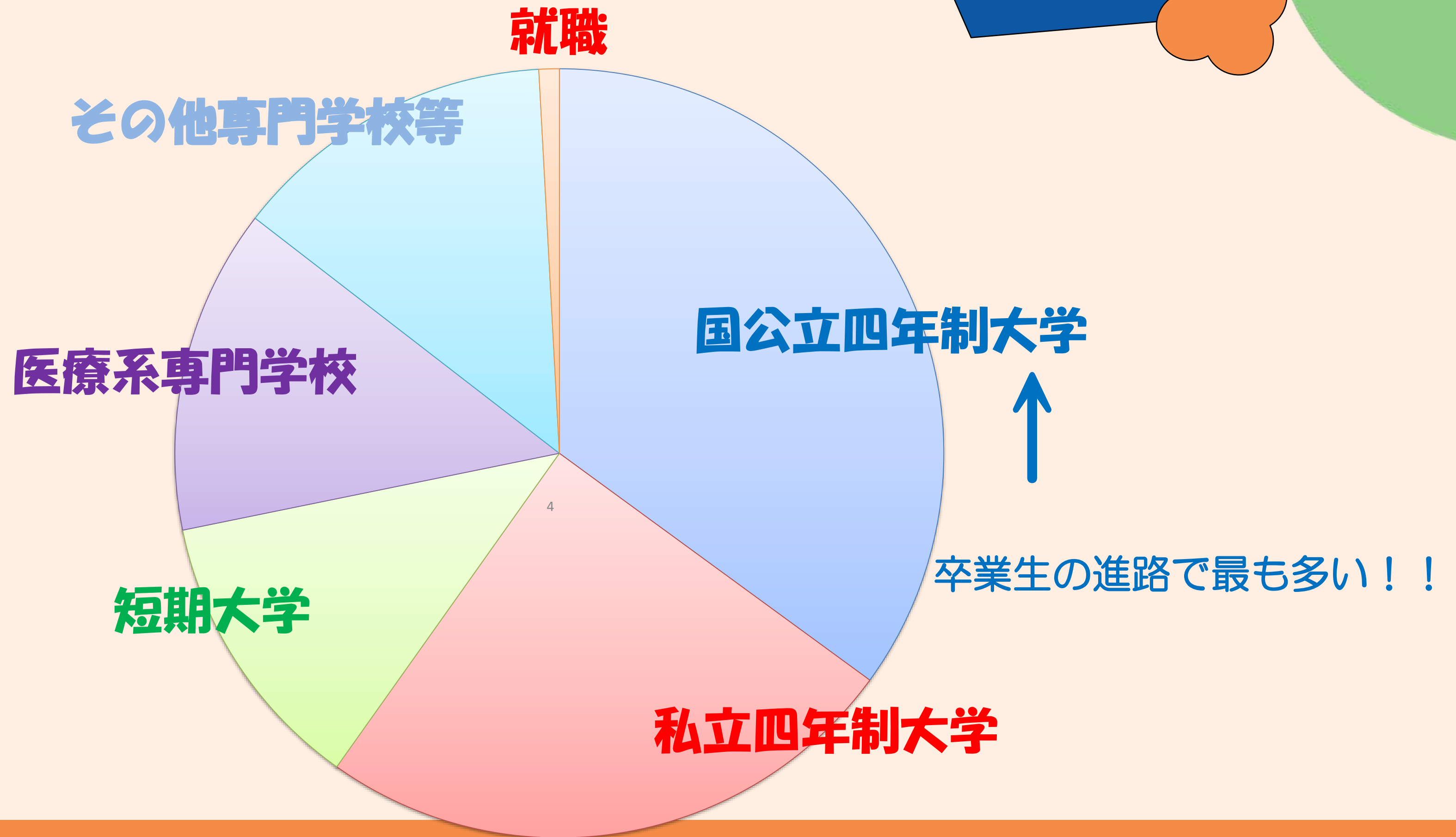
将来のことを考えて高校を選ぼう！



高校を卒業した4年後の自分を  
想像してみてください！

高校を卒業して進学したあなたは、  
どんな学校で何を学んでいるのでしょうか？  
高校を卒業して就職したあなたは、  
どこでどんな仕事をしているのでしょうか？

# 安高R5.3卒業生の進路状況



# 国公立四年制大学合格者

R5.3 卒業生 123人

46名

R4.3 卒業生 150人

52名



卒業生の1/3以上が国公立四年制大学へ

# 国公立大学合格者

- ◇島根大学
- ◇岡山大学
- ◇山口大学
- ◇鳥取大学
- ◇九州工業大学
- ◇尾道市立大学
- ◇高知工科大学
- ◇北九州市立大学
- ◇福岡県立大学
- ◇周南公立大学
- ◇山陽小野田市立東京理科大学
- ◇島根県立大学
- ◇岡山県立大学
- ◇山口県立大学
- ◇県立広島大学
- ◇新見公立大学
- ◇福山市立大学
- ◇公立鳥取環境大学
- ◇釧路公立大学
- ◇滋賀県立大学

98人  
(過去2年間)

# 島根大学(過去2年間)

26人

法文学部	1人
教育学部	8人
総合理工学部	8人
生物資源科学部	5人
材料エネルギー学部	2人
医学部	2人

大学に行って...

学校の先生に!

研究したい!

医師に!

将来は地元で!

# 島根県立大学(過去2年間)

39人

人間文化学部 13人

看護栄養学部 10人

地域政策学部 9人<sup>8</sup>

国際関係学部 7人

大学に行って...

保育士に!

栄養士に!

英語が勉強したい!

将来は安来で!



# 進路実現のための サポート体制

## 1,2年生

模擬試験

夏期特別講座

進路講演会

小論文講演会

進路情報の提供

オープンキャンパスや看護体験の案内

土曜特別講座

職業人講話

系統別ガイダンス

志望理由書指導

勉強合宿（2年生）

# 進路実現のための サポート体制

3年生

- 1, 2年生のサポート内容に加えて
  - 前期特別講座 (6~7月)
  - サマーセミナー (8月)
  - 後期特別講座 (9~12月)
  - 冬期特別講座 (12~1月)
  - 土曜・日曜学校開放 (6月~3月)

# 進路実現のための サポート体制

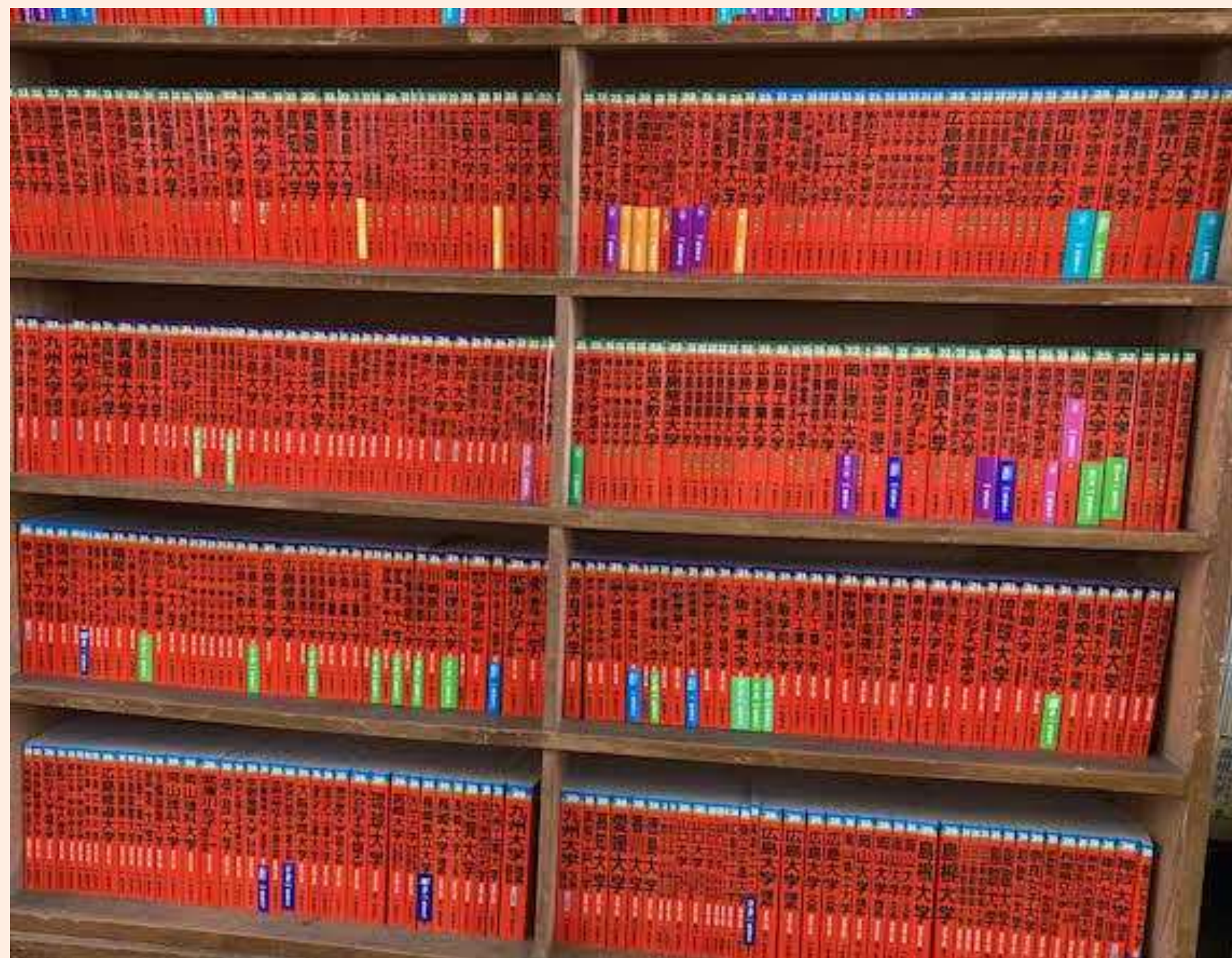
## 四年制大学

- 島根大学 説明会（本校にて）
- 島根県立大学 説明会（本校にて）
- 希望者模試  
駿台模試・オープン模試
- 特別授業（1月～3月）

受験校別対策授業



# 進路資料室





# 進路実現のための サポート体制

看護・医療系

- 看護・医療系模試
- 看護体験案内

# 進路実現のための サポート体制

## 就職・公務員

- 公務員模試（2年生11月から数回）
- 就職・公務員ガイダンス  
専門学校から講師を招いて
- 前期平日特別講座（6～7月）  
就職試験対策  
公務員試験対策



安来高校なら 進学から就職まで  
様々な進路選択ができます！

**将来の夢がある人、  
その夢を叶えるために安来高校で頑張ろう！**

15

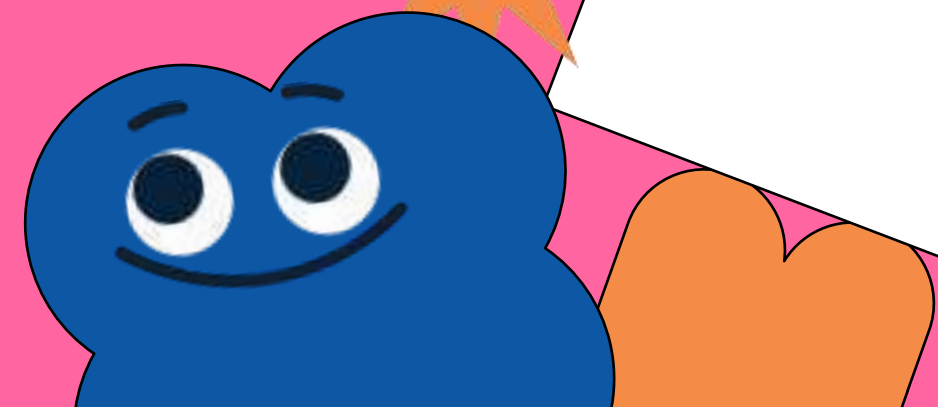
**まだ自分の将来が決められない人、  
安来高校に入学して将来のことを考えよう！**

# 部活動加入率

94.7%

16

(今年5月1日現在)





# 体育系【昨年度の全国大会等の実績】

- ◇男子バレーボール部
- ◇女子バレーボール部



- インターハイ出場
- インターハイ&春高出場



- ◇フェンシング部

- インターハイ&全国  
選拔出場

- ◇男子ソフトテニス部

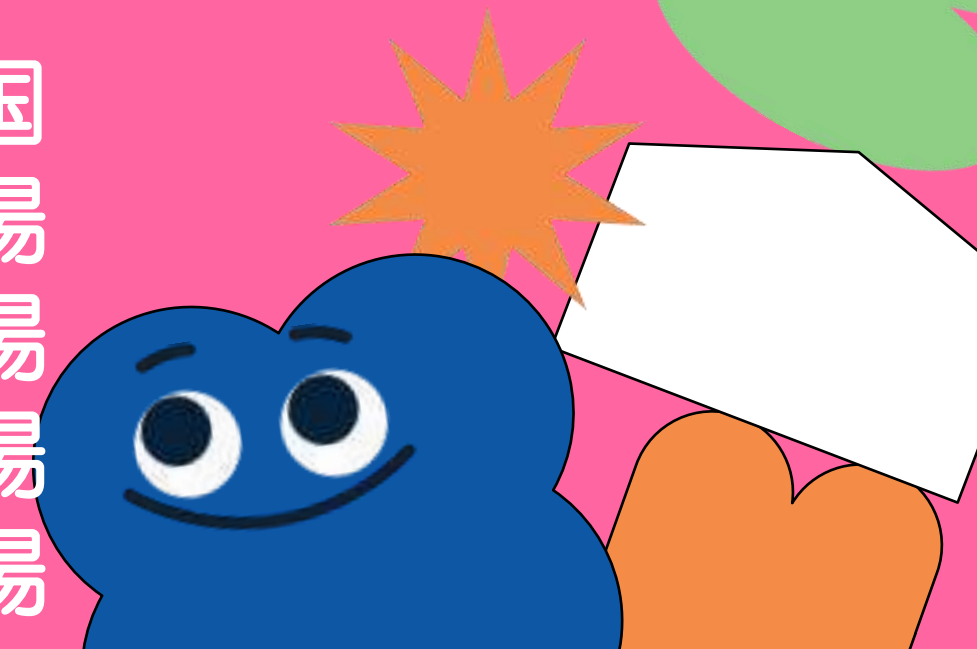
- インターハイ出場

- ◇男子ソフトボール部

- 全国選拔出場

- ◇水泳部（社会体育）

- 国体出場





# 文化系【昨年度の全国大会等の実績】

◇吹奏楽部

マイプロジェクトアワード 特別賞

◇新聞部

総文祭出場

◇生活科学部

18  
全国高校家庭科食物調理検定2級



# 安来高校の学習環境

## ★ ICT活用（授業でも家庭学習でも）





# 様々な力の 育成

## 学校行事



20

球技大会  
ロードレース大会  
スキー研修  
蒼輝祭9月  
遠足

文化祭11月  
芸術鑑賞





# 安来のリアルな 社会課題への挑戦

## 総合的な探究 の時間

- 実際に安来で起きていることを知る
- 安来で暮らしている人の声を聞く



21

自分でできることを探究し  
アクションを起こす！



自分の興味関心の  
キーワード

せ=  
するキーワード

将来保育士にな



さんの  
をい

テーマ 校区内で仲良くなろうプロジェクトin宇賀荘

1年 組 番・名前( )



# 安来高校 コンソーシアム

## 様々な連携



安来市との連携

地域（安来）との連携

安来市内小中学校との連携

島根大学との連携

島根県立大学との連携





# 島根大学との連携

## 安来高校×NEXTA

(島根大学次世代たたら協創センター)

## 夏休み体験プログラム



安来市内  
中学生向け

### 夏休み 体験プロ グラム

安来高校×NEXTA

2022年8月8日(月)9:30~11:30

安来高校からバスで移動  
定員10名・参加無料

金属加工を一緒に学ぼう！

会場：島根大学次世代たたら協創センター(NEXTA)

#### Event Information

金属加工を一緒に学ぼう！  
金属材料は身の回りの色々なものに使われています。なぜ、金属が使われるのか？金属材料の強さや変形について最先端の研究施設で学ぼう！

集合場所と時間  
安来高校体育館前  
8:30集合(バス移動)  
12:30解散  
現地集合可  
保護者は見学可

申込はQRコードから

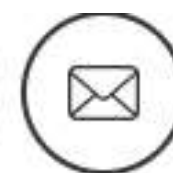
令和3年度末に設立した安来高等学校魅力化コンソーシアムでは、島根大学次世代たたら協創センターとの協働により、安来高校生及び市内中学生を対象として、理科好きの生徒、理系人材の育成に向けて今年度より取り組んでいます。プログラムの様子を撮影し、後日ウェブサイトや広報誌等に掲載する予定ですのでご了承ください。

※開催日時点の新型コロナウイルス感染症の拡大状況によっては、やむを得ず、開催内容の変更または中止とさせていただきます。

島根県立 安来高等学校  
Shimane Prefectural Yasugi High School

問い合わせ先  
安来高等学校(教頭)  
電話 0854-22-2840





いつだって、  
可能性は無限大。

安高 × ジブン = ∞







Junior high school

# 中学生の皆さま

[トップページ](#) / 中学生の皆さま

オープンスクール

26



入学者選抜関係



安高を卒業した先輩からのメッセージ



活動報告





# 安高を卒業して次のステージにいる先輩より

出身中学校でまとめてあります

本人の了承を得て氏名等を掲載しています。

また、内容についてもほぼ本人の記載してもらったものをそのまま掲載しています。

## 安来市立第一中学校

---

- ▶ [安藤泰雅さん\(看護専門学校\(岡山県\) 在学中 / R3年度卒業生\)](#) 27
- ▶ [永田洸太郎さん\(福山大学薬学部薬学科 在学中 / R3年度卒業生\)](#)
- ▶ [\(山口県立大学国際文化学部国際文化学科英語コース2年 在学中 / R3年度卒業生\)](#)
- ▶ [二岡咲月さん\(広島ビューティー&ブライダル専門学校 在学中 / R3年度卒業生\)](#)
- ▶ [丸山真玄さん\(岡山大学工学部工学科化学生命系 在学中 / R3年度卒業生\)](#)
- ▶ [吉田慎之介さん\(関西学院大学法学部法律学科 在学中 / R3年度卒業生\)](#)
- ▶ [内藤大貴さん\(福岡県北九州市立大学英米学科 在学中 / R3年度卒業生\)](#)



- › [二岡咲月さん\(広島ビューティー&ブライダル専門学校 在学中／R3年度卒業生\)](#)
- › [丸山真玄さん\(岡山大学工学部工学科化学生命系 在学中／R3年度卒業生\)](#)
- › [吉田慎之介さん\(関西学院大学法学部法律学科 在学中／R3年度卒業生\)](#)
- › [内藤大貴さん\(福岡県北九州市立大学英米学科 在学中／R3年度卒業生\)](#)
- › [安部成葉さん\(島根県立大学人間文化学部保育教育学科 在学中／R3年度卒業生\)](#)
- › [島田悠世さん\(山口県周南公立大学経済学部ビジネス戦略学科経営コース 在学中／R3年度卒業生\)](#)
- › [池田龍成さん\(鳥取大学工学部電気情報系学科 在学中／R3年度卒業生\)](#)
- › [河津海李さん\(島根県立大学人間文化学部地域文化学科 在学中／R3年度卒業生\)](#)
- › [板垣遥大さん\(消防士／R3年度卒業生\)](#)

## 安来市立第二中学校

---

- › [伊藤瑠花さん\(成安造形大学芸術学部芸術学科グラフィックデザインコース 在学中／R3年度卒業生\)](#)

## 安来市立第三中学校

---

- › [平井 悠さん\(看護師\(松江市内の病院\)／H30年度卒業生\)](#)
- › [佐野諒矢さん\(北九州市立大学経済学部経済学科 在学中／R3年度卒業生\)](#)
- › [市川莉帆さん\(松江市立病院看護師 勤務／H30年度卒業生\)](#)
- › [角 俊介さん\(一般財団法人島根県水泳連盟 勤務／H30年度卒業生\)](#)



- ▶ [中川利帆さん\(松江市立病院看護師 勤務 / H30年度卒業生\)](#)
- ▶ [角 俊介さん\(一般財団法人島根県水泳連盟 勤務 / H30年度卒業生\)](#)
- ▶ [奈良井悠梨菜さん\(R3年度卒業生\)](#)
- ▶ [宮本海輝さん\(同志社大学経済学部経済学科 在学中 / R3年度卒業生\)](#)
- ▶ [足立陽奈さん\(島根県立大学短期大学部文化情報学科 在学中 / R3年度卒業生\)](#)
- ▶ [津嶋基稀さん\(島根大学総合理工学科数理科学科 在学中 / R3年度卒業生\)](#)

## 安来市立伯太中学校

---

- ▶ [松岡莉穂さん\(ヤマザキ専門職短期大学 在学中 / R3年度卒業生\)](#)
- ▶ [大塚莉子さん\(島根県立大学人間文化学部保育教育学科 在学中 / R3年度卒業生\)](#)
- ▶ [岩田伊織さん\(日立金属\(株\)安来工場2022年度入社 \(株\)プロテリアル安来工場 勤務 / R3年度卒業生\)](#)
- ▶ [原田陸斗さん\(出雲医療看護専門学校 在学中 / R3年度卒業生\)](#)
- ▶ [岩田伊吹さん\(島根県立大学地域政策学部地域政策学科 在学中 / R3年度卒業生\)](#)
- ▶ [伊藤瑛将さん\(吉備国際大学保健医療福祉学部理学療法学科 在学中 / R3年度卒業生\)](#)
- ▶ [安部山光憂さん\(島根大学医学部看護学科 在学中 / R3年度卒業生\)](#)
- ▶ [横川由美香さん\(松山大学経営学部会計コース 在学中 / R3年度卒業生\)](#)

## 安来市立広瀬中学校

---

- ▶ [永井 茜さん\(広島工業大学工学部知能機械工学科 在学中 / R3年度卒業生\)](#)



- › 横川由美香さん(松山大学経営学部会計コース 在学中／R3年度卒業生)

## 安来市立広瀬中学校

---

- › 永井 茜さん(広島工業大学工学部知能機械工学科 在学中／R3年度卒業生)
- › 平野由佳さん(島根県立大学人間文化学部保育教育学科 在学中／R3年度卒業生)
- › 平井辰樹さん(安来市内医療施設 看護師として勤務／H30年度卒業生)

## 安来市以外の中学校出身

---

- › 吉岡大希さん(甲南大学経営学部経営学科 在学中／R3年度卒業生)
- › 中村優花さん(鳥取看護大学看護学部看護学科 在学中／R3年度卒業生)
- › 矢淵流奈さん(鳥取看護大学看護各部看護学科 在学中／R3年度卒業生)
- › (公務員(島根県警察)／R2年度卒業生)
- › 石橋幸大さん(ヴィアティン三重&三重県の高校の教員(保健体育)／H31年卒業)
- › 原田 匠さん(島根大学医学部医学科／R3年度卒業生)